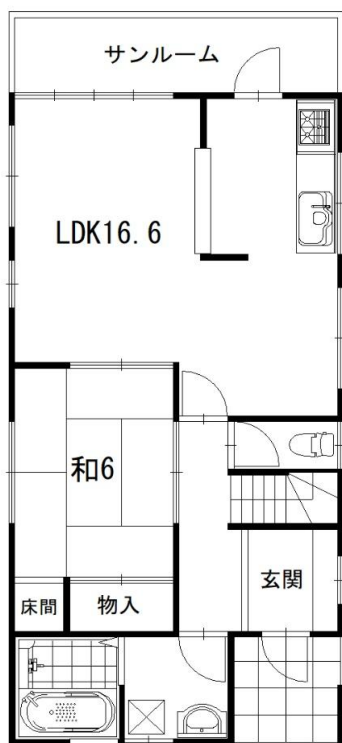


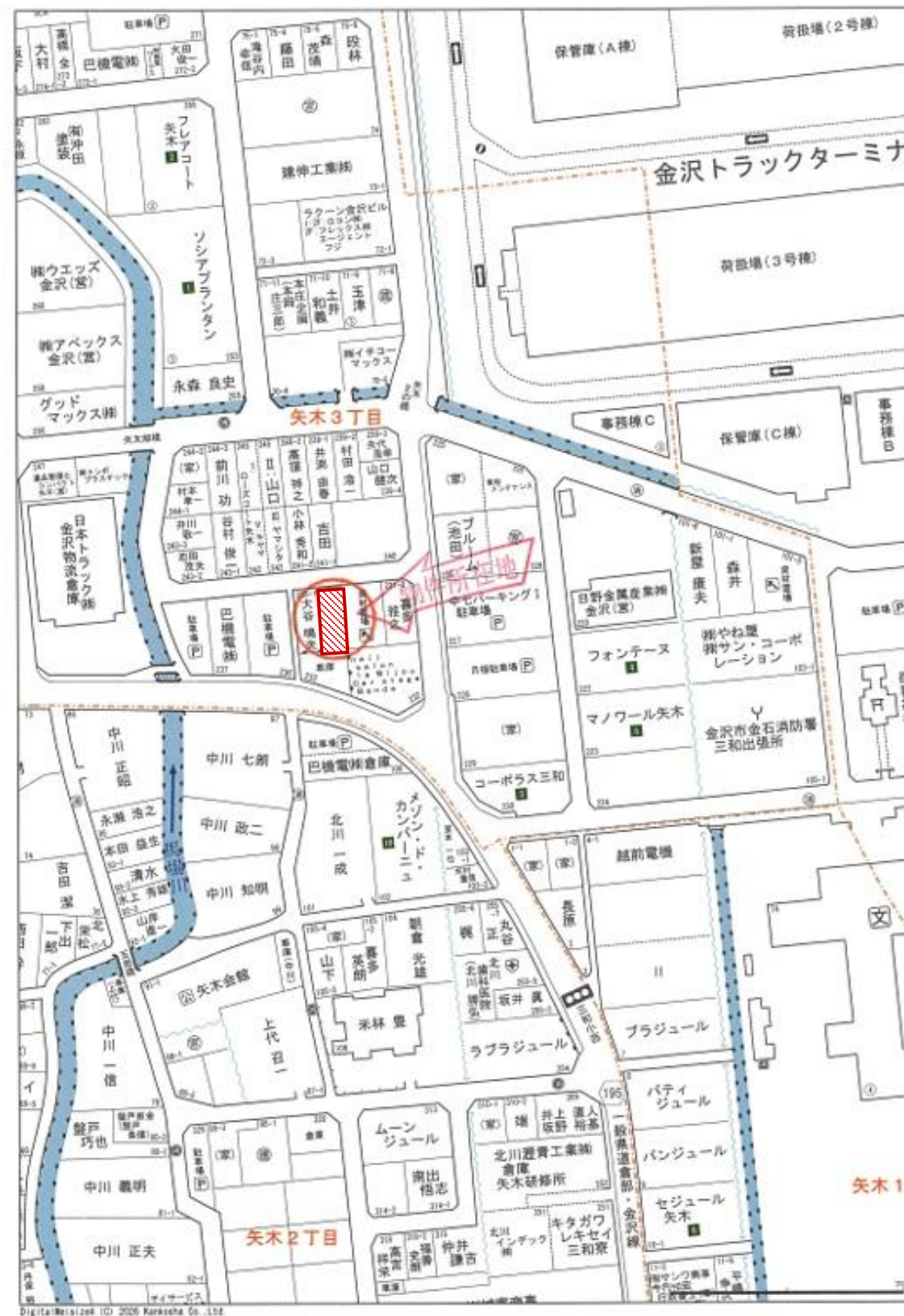
物件登録申込書

登録日付
2026年5月12日

物件種別	中古住宅	価格	2,998	万円	単価	万円	建物	万円	
所在地	金沢市矢木3丁目235番2				小学校	三和	処理		
土地	面積	公簿	148.79	m ²	45.00	坪	中学校	西南部	
	実測			m ²		坪	区分	居宅	
	地目	宅地	現況	建付地	延面積	105.99	m ²	構造	木造かわらぶき2階建
道路	幅	約6.0	m	間口	約7.3	m	駐車台数	3台	
	舗装	あり	角地	非角地	築年	1993年12月	間取	1階: LDK16.6 和6 脱衣室 洗面 浴室 WC サルルーム 2階: 洋6 洋6.5 洋8 WC WIC	
交通	北鉄バス	矢木	下車	徒歩	9分	設備	電気	北陸電力	
	手保		引渡日	令和8年7月予定	負担		ガス	LPガス	
備考	◆現在、内外装リフォーム工事中				制限	用途地域	準工業	建ぺい率	60%
	◆水回り新品・外壁塗装					都計区域	市街化	容積率	200%
	◆司法書士指定					住宅地図 金沢中 P98 F-3			



- リフォーム予定
- ◆外壁塗装
 - ◆水回り新品交換
 - ◆クロス貼替・フロアタイル貼
 - ◆畳表替え・襖張替え・障子張替え



会員名	金沢市入江2丁目402番地 大商エステート株式会社 TEL(076)218-9799 FAX(076)218-9833	免許番号	石川県知事 (1) 第4554号	報酬額	分れ	取引態様	専任
-----	---	------	------------------------	-----	----	------	----

(担当 石坂 貞志)